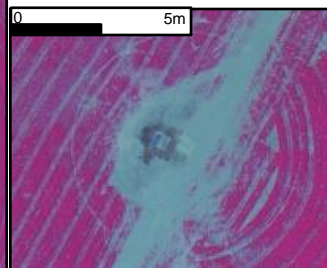
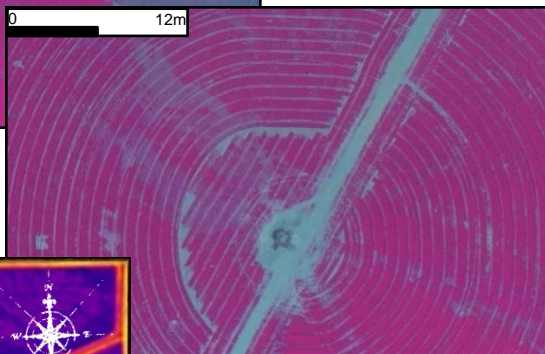
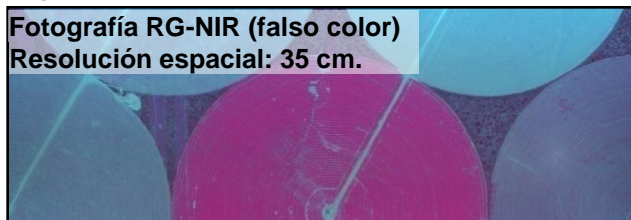


El **Sky Arrow 650 E.R.A.** de INTA dispone de un sistema de teledetección, único en Sudamérica. El moderno sistema permite la adquisición de imágenes multispectrales y termografías de alta resolución, y otra información ambiental para las distintas aplicaciones del sector agropecuario, forestal y ambiental.



Sky Arrow 650 ERA de INTA

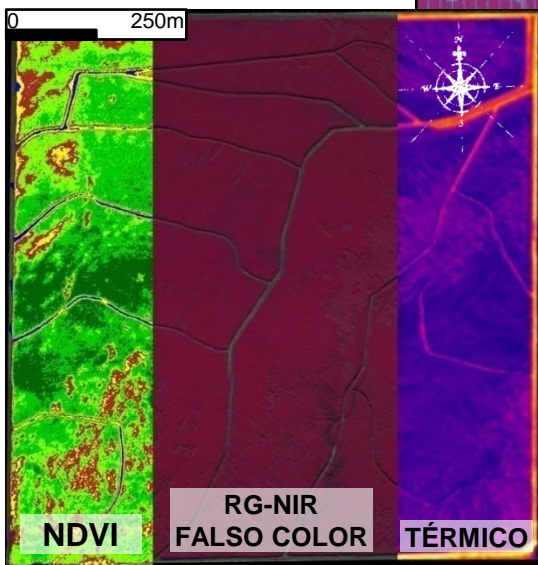
La resolución espacial, variable de acuerdo a las necesidades, permite modificar el nivel de detalle en las imágenes permitiendo el que mejor se adapte a sus objetivos. Resoluciones submétricas son posibles.



Pivots de riego en la Pcia. de San Luis.

El sistema permite obtener valiosa información acerca del estado de la cobertura vegetal, permitiendo el seguimiento y estudio de ambientes naturales o productivos.

- Imágenes multispectrales RGNIR
- Imágenes térmicas de la superficie MIR
- Mediciones de CO₂ y vapor de H₂O en atmósfera
- Intercambio radiativo
- Otros



Caña de azúcar en Salta.

Se está planificando la campaña de vuelos para el período 2009 – 2010, para obtener información sobre aplicaciones y vuelos utilice el siguiente contacto:

Bioing. Arturo E. Melchiori:

Correo electrónico: amelchiori@cni.inta.gov.ar

Teléfonos: 011-4621-0125/1463/1684/5663 interno 9-112. FAX: 011-4621-8496-1

Instituto de Clima y Agua - CNIA