

Nell'era di Google Earth, dei navigatori GPS e dei nuovi satelliti per l'Earth Observation, in un periodo di veloce trasformazione e sempre più ampia diffusione della Geo-Informazione nell'ambito della P.A., **TERRASYSTEM** propone un servizio innovativo di telerilevamento on-demand basato sulle reali esigenze del committente, con il quale offre prodotti "ready to use", altamente personalizzabili ed erogati in tempo reale tramite la rete.

easytomap è un pacchetto completo di servizi per la mappatura tematica del territorio, basata su immagini telerilevate da piattaforma aerea leggera e l'erogazione dei dati tramite WebGIS.

Di struttura semplice e in grado di fornire risposte veloci, **easytomap** è dedicato alle P.A. e agli organi che operano nel settore del monitoraggio e pianificazione territoriale, della tutela ambientale e della sicurezza.

Basato su una piattaforma di acquisizione leggera e flessibile, **easytomap** è la soluzione ideale per:

- **Aggiornamento rapido di mappature tematiche su superfici di qualsiasi estensione;**
- **Monitoraggio di emergenze locali o distribuite in modo frammentato e discontinuo sul territorio;**
- **Mappatura di superfici a sviluppo lineare (aste fluviali, strade, ferrovie, condotte e reti elettriche).**
- **Analisi multitemporali**

easytomap include la messa in linea dei dati prodotti su un WebGIS dedicato, integrabile con la cartografia esistente: una soluzione che può rappresentare per gli enti locali con meno risorse un valido supporto al superamento del *digital divide*.

SETTORI DI APPLICAZIONE

- Gestione dell'area urbana: verde urbano, infrastrutture, edilizia, cantieri, strade
- Individuazione delle attività abusive edilizie e non
- Pratiche di valutazione di incidenza, VIA, VAS, collaudi, nulla osta
- Censimento e monitoraggio di cave e discariche
- Indagini di Polizia Giudiziaria
- Analisi di efficienza energetica degli edifici
- Monitoraggio fluviale e delle coste
- Infrastrutture lineari: strade, ferrovie, condotte e reti elettriche

A CHI E' RIVOLTO

- Enti Pubblici centrali e locali
- Protezione Civile
- Organi di Polizia Giudiziaria
- USSL, ANAS, FFSS, ENEL



COME FUNZIONA

easytomap è un servizio di durata annuale con cui si forniscono, pronti all'uso: Ortofoto aeree ad alta risoluzione da sensori in colori reali, multispettrali e termici, mosaicate e georiferite nel sistema richiesto.

Mappe tematiche e tematismi di analisi dedicati a specifiche applicazioni.

WebGIS ad accesso riservato all'ente per la pubblicazione, visualizzazione e condivisione dei dati fra diversi uffici, integrabile con la cartografia dell'ente.

Il cliente, in collaborazione con TERRASYSTEM:

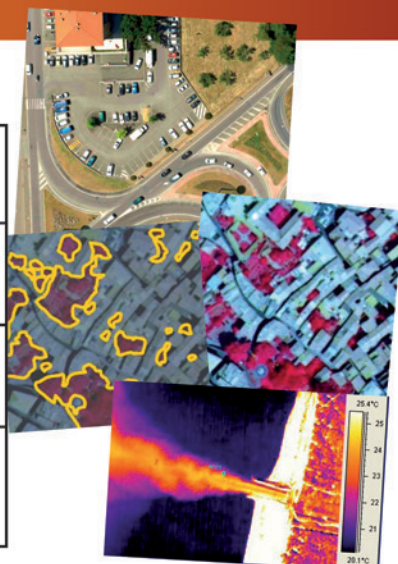
- Sceglie il pacchetto più idoneo alle sue esigenze: i pacchetti differiscono nella superficie complessiva che è possibile riprendere nell'arco di un anno (da 2 a 100 km²) e nel numero dei voli effettuabili (v. dettagli offerta).
- Sceglie in ogni momento le aree di suo interesse e ne richiede la ripresa.

Ad effettuazione di ciascun sorvolo, TERRASYSTEM:

- Fornisce le immagini aeree pre-elaborate e pronte all'uso entro un massimo di 20 giorni dall'acquisizione.
- Effettua l'ulteriore elaborazione del dato acquisito in mappe tematiche nei formati richiesti per la specifica applicazione.
- Pubblica il dato fornito nel WebGIS.

I DATI AEREI

Prodotto	Risoluzione standard* (m/pixel)	Risoluzione massima (m/pixel)	Applicazioni
Ortofoto in colori reali (RGB)	0.30	0.15	Controllo degli abusi edilizi; gestione infrastrutture, edilizia, cantieri, strade; valutazione di incidenza, VIA, VAS, collaudi, nulla osta, piani urbanistici
Ortofoto termica (mappa di temperatura)	2.0	1.0 m	Monitoraggio immissioni in aste fluviali, analisi dell'efficienza energetica, monitoraggio delle reti elettriche
Ortofoto multispettrale a 3 bande (G-R-NIR) o 4 bande selezionabili	0.50	0.20	Censimento, mappatura ed analisi vegetazionale del verde urbano e periurbano. Mappe di uso del suolo. Monitoraggio aste fluviali (stato della vegetazione di sponda, emergenza idrica etc.)



* valida per il pacchetto BASE.

PACCHETTI BASE

Durata annuale*	PointShot	"Linear S" (Small)	"Linear L" (Large)	"Area S" (Small)	"Area M" (Medium)	"Area L" (Large)	"Area XL" (Extra Large)
Tipo di ripresa	Areale/Lineare	Lineare		Areale			
Area Totale	2 km²	--	--	15 km²	25 km²	50 km²	100 km²
Lunghezza Totale**	3 km	30 km	60 km	--	--	--	--
N. dei sorvoli a disposizione	1	2	3	2	3	4	5
Finestra temporale ***	15 giorni	30 giorni	30 giorni	30 giorni	30 giorni	30 giorni	30 giorni
Risoluzione immagini	a scelta	a scelta	a scelta	standard	standard	standard	standard
Tempi consegna ortofoto	10 giorni	20 giorni	20 giorni	20 giorni	20 giorni	20 giorni	20 giorni
Pubblicazione dati su webgis	NO	SI	SI	SI	SI	SI	SI
Training introduttivo (1 giorno)	NO	SI	SI	SI	SI	SI	SI

* Ad esclusione del pacchetto "PointShot", dedicato a singole acquisizioni. ** Larghezza rilievo lineare (swat) di 600 m alla risoluzione standard. *** Periodo utile per la ripresa, scelto dal committente. E' incluso il supporto tecnico nell'analisi e nella validazione dei dati per potenziali applicazioni ed integrazioni nelle banche dati del cliente, per un mese a partire dalla consegna delle immagini.

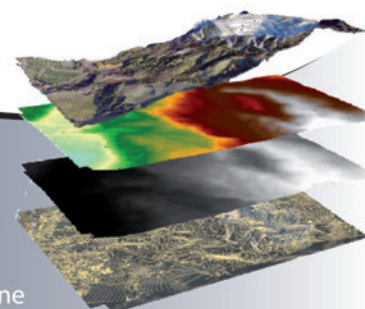
SERVIZI PLUS

In aggiunta ai pacchetti BASE, il cliente può attivare, a scelta, le seguenti opzioni:

- Sorvolo aggiuntivo oltre a quelli previsti nei pacchetti BASE
- Rush acquisition (ripresa prioritaria): è data al cliente la possibilità di scegliere date univoche per i sorvoli, anziché indicare solo l'intervallo utile di 30 giorni
- Ortofoto in formati di esportazione differenti da quelli standard
- Ortofoto a risoluzione diversa a quella standard
- Ortofoto in formati idonei ad applicazioni prevalentemente cartografiche
- Elaborazioni di mappe tematiche in formati richiesti per specifiche applicazioni GIS e WebGIS
- Generazione di Modelli Digitali del Terreno (DSM-DEM) a varie risoluzioni
- Dato multispettrale acquisito con sensore a 4 bande spettrali selezionabili, anziché 3
- Opzione + SAT: Consulenza per acquisto immagini satellitari con servizio di pre-processing ed elaborazione

Tre buoni motivi per scegliere **easytomap**

- Flessibilità e tempestività a costi contenuti
- Elevata risoluzione geometrica, spettrale e temporale dei dati
- Prodotti pronti per essere utilizzati in piattaforme GIS e CAD



Ulteriori dettagli offerta: www.terrasystem.it/easytomap.htm Preventivi: easytomap@terrasystem.it Skype: [easytomap](https://www.skype.com/partners/easytomap)

